

Den Europæiske Landbrugsfond for Udvikling af Landdistrikterne:  
Danmark og Europa investerer i landdistrikterne



Miljø- og Fødevareministeriet  
NaturErhvervstyrelsen



Den Europæiske Landbrugsfond  
for udvikling af Landdistrikterne

LDP 2020



Se EU-Kommissionen, Den Europæiske Landbrugsfond for Udvikling af Landdistrikterne

# ÆDETIDSSTYRING VED RESTRIKTIV VÅDFODRING

Anni Øyan Pedersen, Innovation, Fodereffektivitet

Fagligt Nyt

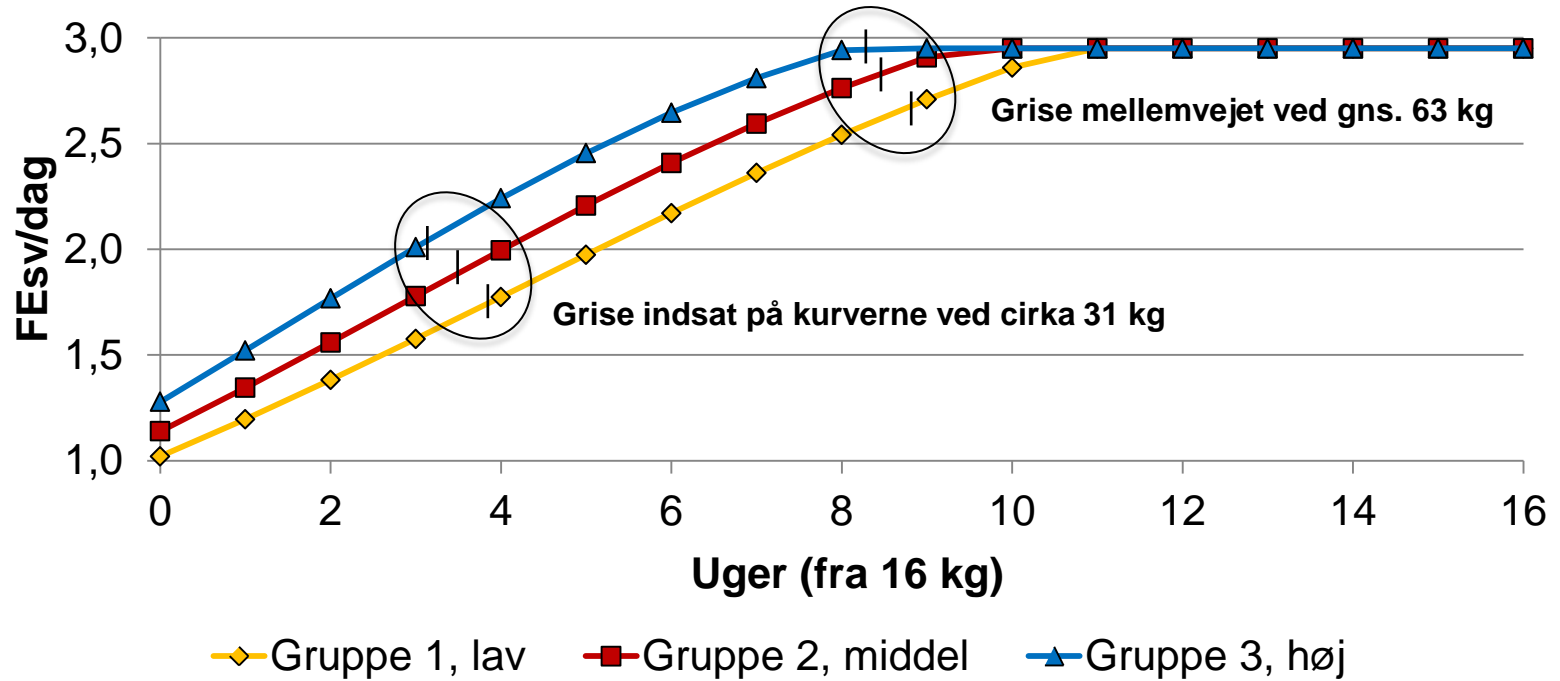
21. september 2016



# AFPRØVNINGER AF FODERKURVER - VED HJÆLP AF ÆDETIDSSTYRING

- Første afprøvning:
  - Tre foderkurver i begyndelsen af slagtesvineperioden
- Anden afprøvning:
  - Slutfoderstyrke kontra stigende fodermængde pr. dag sidst i slagtesvineperioden

# FODERKURVER I BEGYNDELSEN AF SLAGTESVINEPERIODEN





# INDSTILLING AF ÆDETTID

Ideel ædetid i sekunder

Dage efter indsættelse	Gruppe 1 (lav kurve)	Gruppe 2 (middel kurve)	Gruppe 3 (høj kurve)
0	120	180	240
35	240	240	240

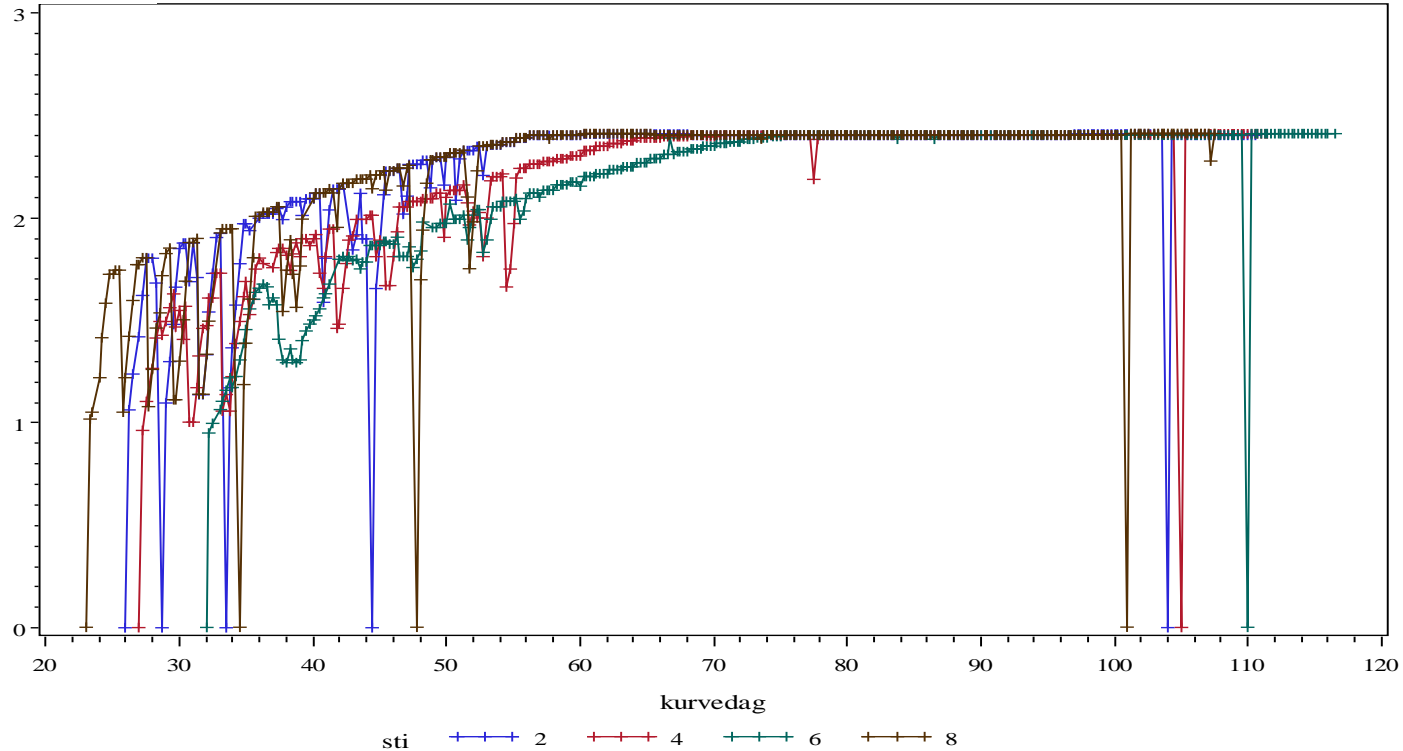
Udfodring fire gange dagligt cirka kl. 8, 12, 17 og 22

Kønsopdeling, so- og galtgrise

# FODEROPTAGELSE, SOGRISE

hold=14

Kg vådfoder



# SOGRISE

## - FORELØBIGE RESULTATER

Gruppe	1 (lav)	2 (middel)	3 (høj)
<b>FEsv/dag, ca. 31-63 kg</b>	<b>1,99</b>	<b>2,14</b>	<b>2,18</b>
FEsv/dag, ca. 31-113 kg	2,53	2,61	2,63
Gram daglig tilvækst, ca. 31-113 kg	956	982	983
FEsv/kg tilvækst, ca. 31-113 kg	2,64	2,66	2,68
Kødprocent	61,2	61,1	61,1
<b>PV/gris, indeks</b>	<b>100</b>	<b>101</b>	<b>99</b>
<b>PV/stiplads/år, indeks</b>	<b>100</b>	<b>102</b>	<b>101</b>

# GALTE

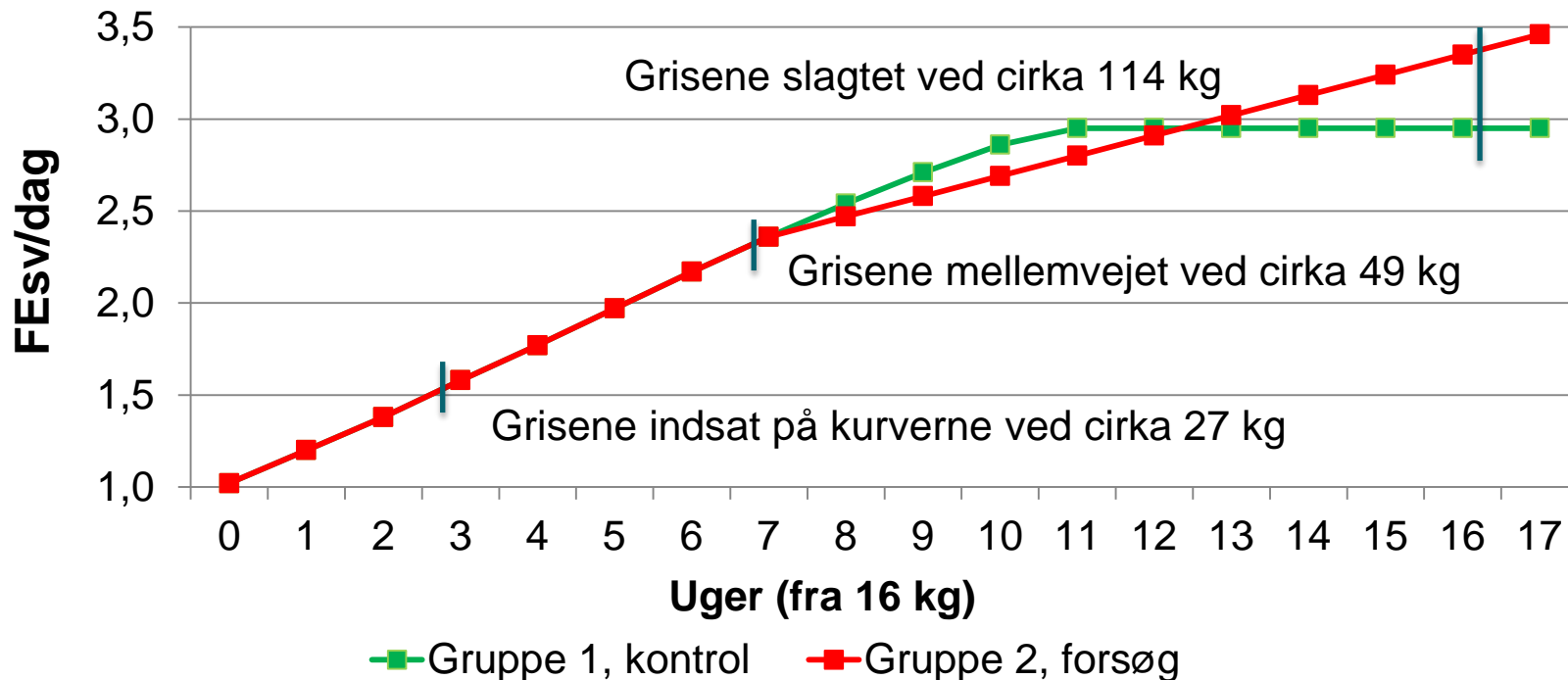
## - FORELØBIGE RESULTATER

Gruppe	1 (lav)	2 (middel)	3 (høj)
<b>FESv/dag, ca. 31-63 kg</b>	<b>1,99</b>	<b>2,20</b>	<b>2,25</b>
FESv/dag, ca. 31-113 kg	2,53	2,64	2,67
Gram daglig tilvækst, ca. 31-113 kg	917	956	952
FESv/kg tilvækst, ca. 31-113 kg	2,76	2,76	2,80
Kødprocent	60,6	60,4	60,2
<b>PV/gris, indeks</b>	<b>100</b>	<b>104<sup>^</sup></b>	<b>100</b>
<b>PV/stiplads/år, indeks</b>	<b>100</b>	<b>106<sup>^</sup></b>	<b>100</b>

<sup>^</sup> Statistisk tendens til højere PV i gruppe 2 end i gruppe 1 og 3



# FODERKURVER SIDST I SLAGTESVINEPERIODEN



# SOGRISE

## - FORELØBIGE RESULTATER

Gruppe	1 (kontrol)	2 (forsøg)
<b>FESv/dag, ca. 49-114 kg</b>	<b>2,80</b>	<b>2,79</b>
FESv/dag, ca. 27-114 kg	2,45	2,44
Gram daglig tilvækst, ca. 27-114 kg	941	942
FESv/kg tilvækst, ca. 27-114 kg	2,60	2,59
Kødprocent	61,2	61,2
<b>PV/gris, indeks</b>	<b>100</b>	<b>102</b>
<b>PV/stiplads/år, indeks</b>	<b>100</b>	<b>101</b>

# GALTGRISE

## - FORELØBIGE RESULTATER

Gruppe	1 (kontrol)	2 (forsøg)
<b>FESv/dag, ca. 49-114 kg</b>	<b>2,79</b>	<b>2,80</b>
FESv/dag, ca. 27-114 kg	2,44	2,45
Gram daglig tilvækst, ca. 27-114 kg	905	907
FESv/kg tilvækst, ca. 27-114 kg	2,70	2,70
Kødprocent	60,4	60,2
<b>PV/gris, indeks</b>	<b>100</b>	<b>98</b>
<b>PV/stiplads/år, indeks</b>	<b>100</b>	<b>99</b>

# KONKLUSION, FODERKURVER

- **Middelhøj foderkurve i begyndelsen af vækstperioden gav de bedste resultater**
  - **Størst betydning for galtgrise**
  - **Næsten ingen betydning for sogrise**
- **Stigende eller fast fodermængde pr. dag sidst i vækstperioden gav ingen forskel**
  - **Ved samme totale fodermængde**

